

## АВТОЛЕСТНИЦА АЛ-52 (КамАЗ-65201)-130ВР

Aerial ladder AL-52 (KamAZ-65201)-130VR

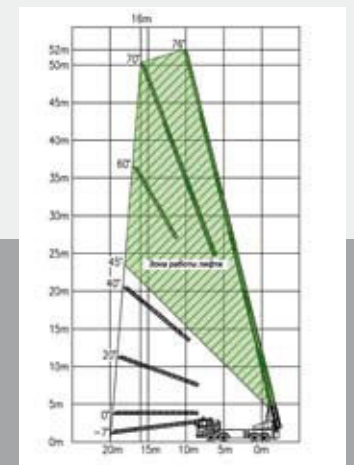


Диаграмма  
раздвижения лестницы



Дистанционный лафетный ствол



Аутригеры. Рабочее положение

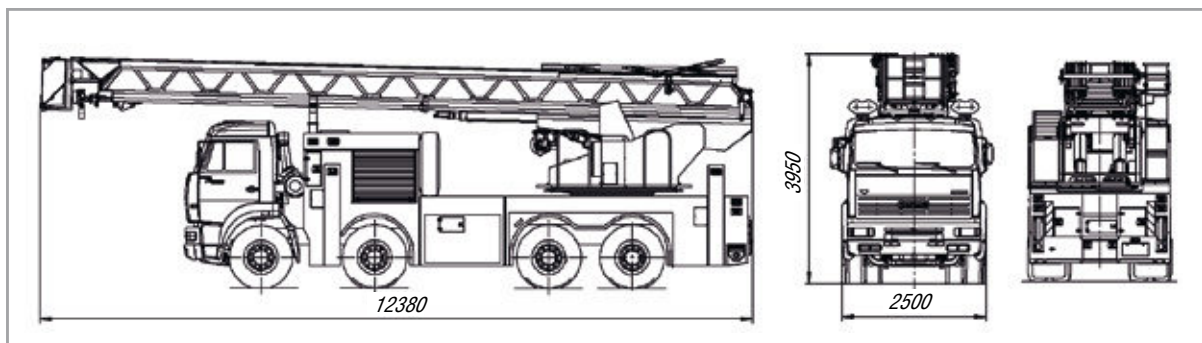


Пульт управления



Надстройка. Вид сзади

## ГАБАРИТНЫЙ ЧЕРТЕЖ



## ОСНОВНЫЕ ТЕХНИЧЕСКИЕ ХАРАКТЕРИСТИКИ\*

## MAIN TECHNICAL CHARACTERISTICS\*

Базовое шасси	КамАЗ-65201 КамАЗ-65201	Base chassis
Колесная формула	<b>8x4</b>	Wheel formula
Число мест боевого расчета, чел.	<b>2</b>	Crew, persons
Максимальная рабочая высота, м	<b>52</b>	Maximum working height, m
Грузоподъемность лифта, кг	<b>200</b>	Cage lifting power, kg
Угол непрерывного вращения лестницы, град.	<b>360</b>	Angle of aerial ladder continuous running, deg.

## ГАБАРИТНЫЕ РАЗМЕРЫ, ММ

## OVERALL DIMENSIONS, MM

ДЛИНА	<b>12380</b>	LENGTH
ШИРИНА	<b>2500</b>	WIDTH
ВЫСОТА	<b>3950</b>	HEIGHT

## ПОЛНАЯ МАССА, КГ

## TOTAL WEIGHT, KG

**30570**

\*информация дана для справки, завод-изготовитель оставляет за собой право вносить изменения не ухудшающие технические характеристики изделия.

\*information is given for reference, the manufacturer reserves the right to make changes without worsening the product specifications